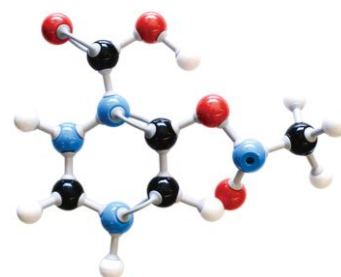


NetApp **FAS2040** tárolórendszerek

Költséghatékony adattárolás


Akciós végfelhasználói ár: már 4 500* EUR + áfa-tól

Még mindig a szerverek belső lemezein tárolja adatait?
 Kihasználatlan tárterületei vannak a fix tárterület-kiosztás miatt?
 Üzletileg kritikus adatai, IT szolgáltatásai nem védettek a katasztrófák ellen?

A NetApp a legdinamikusabban növekedő tárolási specialista szállítóként nem csak nagyvállalati tárolókat fejleszt: az adatközpont szintű technológiák immáron elérhetőek kis- és középvállalatok számára is!

Kiemelkedő hatékonyság, alkalmazás integrált adatkezelés, beépített mentési képességek

A FAS2040 a legújabb generációs belépő szintű tárolórendszer, amelyen elérhető a teljes NetApp adatvédelmi és intelligens adatkezelési szoftver portfólió. Az akciós konfigurációk opcionális magas szoftver kiépítésükkel lehetővé teszik, hogy összes üzleti alkalmazása (például: Microsoft Exchange, SQL, Sharepoint Server) által kezelt kritikus adatokat a tárolón belül akár óránként mentse külön tárhely pazarlása nélkül. Ezen mentéseket egy másik NetApp eszközre átmásolva bármikor végezhet akár komplett visszatöltést percekben belül. Külső szolgáltató segítségével pedig akkor is katasztrófa védett biztonságot érhet el, amennyiben nincs másik telephelye tartalék rendszerekkel!

A FAS2040 jövőbiztos a SAS technológia használatával, míg a meglévő beruházásait (pl. DS14 FC diszkepek) is megvédi széles kompatibilitásával. A legújabb Data ONTAP 8 platform lehetővé teszi a fejlett 64-bites tárterület kezelésre, ezáltal nagyobb kapacitást kezelhet egységes módon, deduplikálva akár elsődleges rendszereinek adatait is.

A FAS2040 egyaránt alkalmas kisebb rendszerekben központi tárolónak ugyanúgy, mint nagyobb rendszerekben céleszköznek.

Jelenleg az alábbi konfigurációk akciósak, a pontos részleteket a következő oldalon ismerheti meg. Az akciós árak a listaárhoz képest **akár 40% feletti** kedvezményt is jelenthetnek!

FAS2040 vezérlő(k)	HDD konfiguráció	HDD típus	nettó kapacitás	hasznos kapacitás**	nettó lista ár € alap szoftverrel	nettó akciós ár
alap (1)	6x 1TB	SATA 7.2kRPM	2,7 TiB	5,6 TiB	6 933 €	4500 €
alap (1)	12x 1TB	SATA 7.2kRPM	7 TiB	14,1 TiB	10 050 €	hívjon!
redundáns (2)	12x 1TB	SATA 7.2kRPM	5,6 TiB	11,3 TiB	13 100 €	hívjon!
alap (1)	12x 2TB	SATA 7.2kRPM	14,3 TiB	28,3 TiB	14 700 €	hívjon!
alap (1)	12x 600GB	SAS 15kRPM	4,6 TiB	9,3 TiB	14 271 €	hívjon!
redundáns (2)	12x 600GB	SAS 15kRPM	3,6 TiB	7,5 TiB	17 181 €	hívjon!

**A bináris terabájtban (TiB) megadott értékek 50% átlagos deduplikáció hatékonysággal, valamint összehasonlítási alapként a hagyományos fix tárhelykiosztáshoz képest 30% helymegtakarítással kalkulálva. Konkrét megvalósításnál ezen adatok eltérőek lehetnek!

A megfelelő típus (kapacitás, szoftver kiépítés) kiválasztásához kérje szakértőink segítségét!

Amennyiben még nagyobb kapacitásra van szüksége: a szintén akciós bővítőpolccal a többszörösére növelhető a tárterülete: akár 408TB-ig bővíthető nagysebességű SAS, FC és nagy kapacitású SATA lemezekkel.

A FAS2040-nél nagyobb teljesítmény, belső kapacitás, 8Gb FC vagy 10Gb Eth csatoló igény esetén a FAS2240 típust javasoljuk, amely szintén akciós. Amennyiben meglévő, más gyártótól származó FC SAN tárolórendszerrel rendelkezik, annak kapacitását a V3210 segítségével virtualizálhatja a teljes NetApp funkcionalitással párosítva.

Kérje kollégánk segítségét: Bognár Attila: info@netalfa.hu; 0630/638-2532.



Silver Partner

Netalfa Kft.

www.netalfa.hu

2012. április 20-ig minden FAS2040 tároló mellé 64GB 2,5" Kingston SSD jár!



Műszaki információk

Kiszерelés, fizikai csatlakozók (portok)

A NetApp FAS2040-es egy- és kétkontrolleres változatban is kapható, bizonyos diszk kiépítésű konfigurációkban. Mindkét változat egy 2U magas házban helyezkedik el, redundáns tápegységgel és távfelügyeleti modulokkal felszerelve. Az egykontrolleres változat utólag bővíthető második vezérlővel bármikor, teljes beruházásvédelem mellett. A 2040-es kontrollerek az alaplap portokon felül további kártyákkal nem bővíthetők.

Egy 2040-es kontrolleren az alábbi beépített portok találhatóak (a két kontrolleresen ennek a duplája):
- 4db 1Gb/s Ethernet + 1db 3Gb/s QSFP SAS, 2db 4Gb/s FC és további Eth management portok

A maximális port számok a két kontrolleres kiépítésnél:

menyiség/port	1Gb/s Ethernet	SAS polcbekötés	4Gb/s FC
	8db	2db	4db

Az akciós modellek már tartalmazzák a 4Gb/s FC SFP és 2m LC-LC optikai kábeleket, valamint rackmount kit-et. Alap típusoknál ezeket opcionálisan lehet konfigurálni.

Kapacitás

A FAS2040-ben maximum 12db belső merevlemez helyezhető el, amelyekkel külső diszkpolc nélkül is üzemképes. Az akciós konfigurációkban belső diszknek az alábbi közül választhatunk: SAS 600 GB 15kRPM, vagy SATA 1TB ill. 2TB 7,2kRPM. Alap típusoknál továbbá elérhetőek a 300GB és 450GB SAS HDD-k is. Amennyiben a belső kapacitás kevés lenne, a NetApp-nál jelenleg kapható összes diszkpolc csatlakoztatható a rendszerhez. A lehetőségeket az alábbi táblázat tartalmazza:

diszkpolc	magasság	bekötés	SAS/FC	SATA
DS4243	4U	SAS porton	24x 3,5" SAS 300/450/600GB 15k RPM	1/2/3TB 7,2k RPM
DS2246	2U	SAS porton	24x 2,5" SAS 450/600GB 10k RPM	-
DS14	3U	FC porton	14x 3,5" FC 300/450/600GB 15k RPM	1/2TB 7,2 RPM

A rendszer maximális kiépíthetősége 136 darab merevlemez összesen, ami 3TB-os lemezek esetén 408TB névleges nyers kapacitást eredményez. Javasoljuk, hogy a kapacitás méretezésnél a valós kezelt adatmennyiségeket és alkalmazásokat adja meg szakértőnknek, aki ezekből visszafelé kiszámolja a tároló nyers kapacitás igényét!

Szoftver funkcionalitás

Újdonság, hogy a FAS2040-hez alapkiszérelésben, felár nélkül jár az **összes** elérési protokoll: SAN-hoz az FCP és iSCSI, NAS-hoz pedig az NFS és CIFS/SMB.

Az alap szoftver kiépítéshez az alábbi funkciók járnak (ún. Base Pack):

- HTTP, Deduplication, Thin Provisioning, RAID-DP®, Snapshot
- Open Systems SnapVault, FlexCache®, FlexShare®

Felügyeleti eszközök: System Manager, Virtual Storage Console

OnCommand Unified: Operations / Provisioning / Protection Manager

A további protokollok és szoftverek felárral rendelhetőek controller alapon licenszelve, a kapacitástól függetlenül! Bővebb információ a FAS2040-es licenszelési útmutatónkban található.

Az akciós modellek vagy alap (Base Pack) vagy Complete Bundle szoftver konfigurációban rendelhetőek. Az egyes szoftver Pack-ek utólag is megvásárolhatók bővítésként.

A Complete Bundle az alábbi összes funkcionalitást egyben tartalmazza:

- Foundation Pack: Snapshot visszatöltés másolás nélkül, mentés-archiválás átküldés másik NetApp eszközre (SnapRestore és SnapVault Primary)
- Protection Pack: aszinkron tükrözés, illetve mentések befogadása másik NetApp tárolóról vagy bármilyen Windows/Linux/UNIX szervererről (SnapVault Secondary és SnapMirror)
- Application Pack: alkalmazás és host OS vezérelt, integrált konzisztens Snapshot kezelés SnapDrive / SnapManager minden alkalmazáshoz/platformhoz, DSM-MPIO FC multipath,
- Advanced Pack: írható snapshot (klón), független izolált virtuális identitású tároló, írásvédett archiválás (FlexClone, MultiStore és SnapLock)

Garanciális szolgáltatások

Az alap garancia 3 év következő munkanapi alkatrész kiszállítás szolgáltatáson felül *opcionálisan* igényelhet 4 órán belüli helyszíni cserét illetve technikai kiszállást rugalmas választható időtartamra (12-60 hónap).

Az akciós modellek ezen felül 36 hónap szoftver verziókövetést és gyártói támogatást is tartalmaznak, egyéb konfigurációknál ez is egyedileg ütemezhető.

Az ingyenes távdiagnosztika (AutoSupport) képességről és rugalmasan bővíthető támogatási szolgáltatásokról külön tájékoztatónkban olvashat!



FAS2040 előlap, DS4243 diszkpolccal